

セラミック苗の特徴

1. 梱包が小さく、大量に運べる



ダンボール箱に400本(50×8束)入れ可能

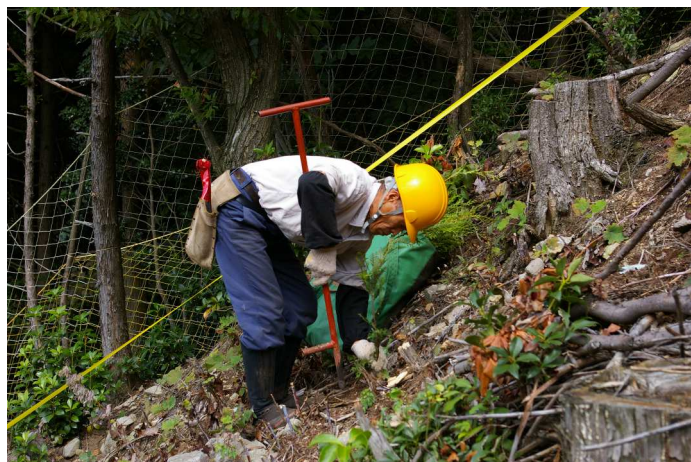


2500本の苗木(7箱)

2. 植栽が簡単：1,000本/日・人 誰でも簡単に植えられる



1.案内棒で植栽穴をあける



2.あけた穴にセラミック苗を植え込む

3. 旺盛な成長 セラミック苗ヒノキ：植栽3年経過 (三重県 紀北町 速水林業社有林)

