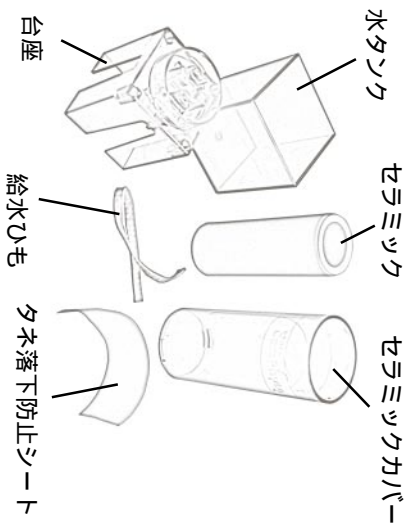


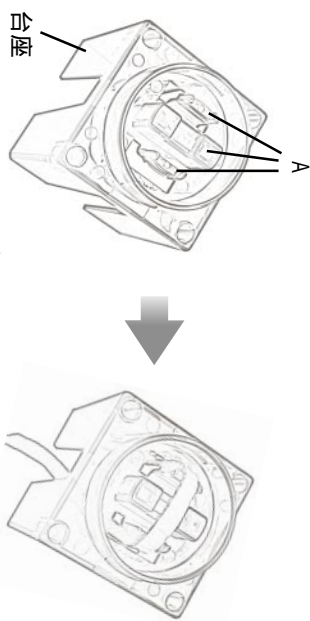
発芽実験キットの組み立て方

部品がそろっているか確認しよう



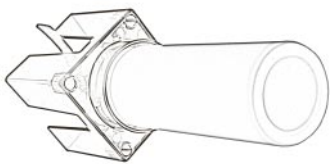
給水ひもをセットしよう

台座のA部分のくぼんだところに吸水ひもをかけ、台座の穴の部分から給水ひもをたらす。

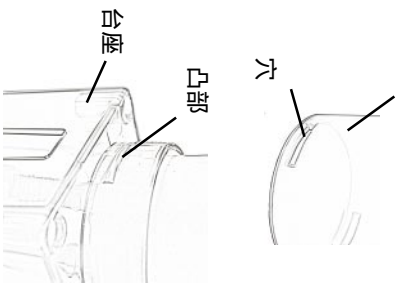


下にたれ下がっているひもの長さは同じくらいにする

セラミックを給水ひもがついた台座にセットしよう



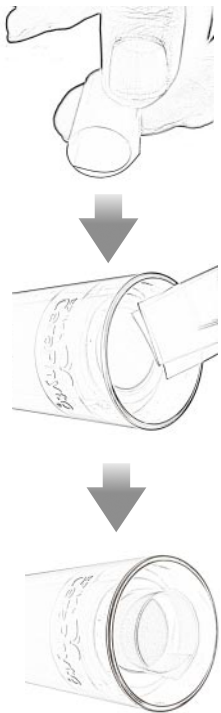
セラミックカバーを取り付けよう



セラミックカバーの穴部分と台座の凸部をあわせて、カバーを取り付ける。

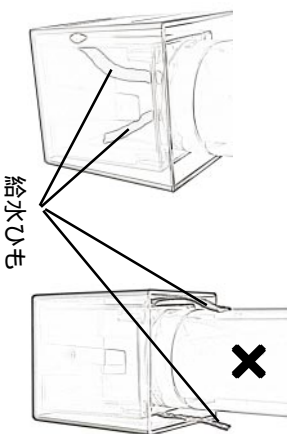


タネ落下防止シートを取り付けよう



シートを丸めてセラミックの内側に入れる。シートの高さはセラミックカバーと同じくらいにする。

組み立てたものを水タンクに入れよう



給水ひもが下向きになるように水タンクにセットする。